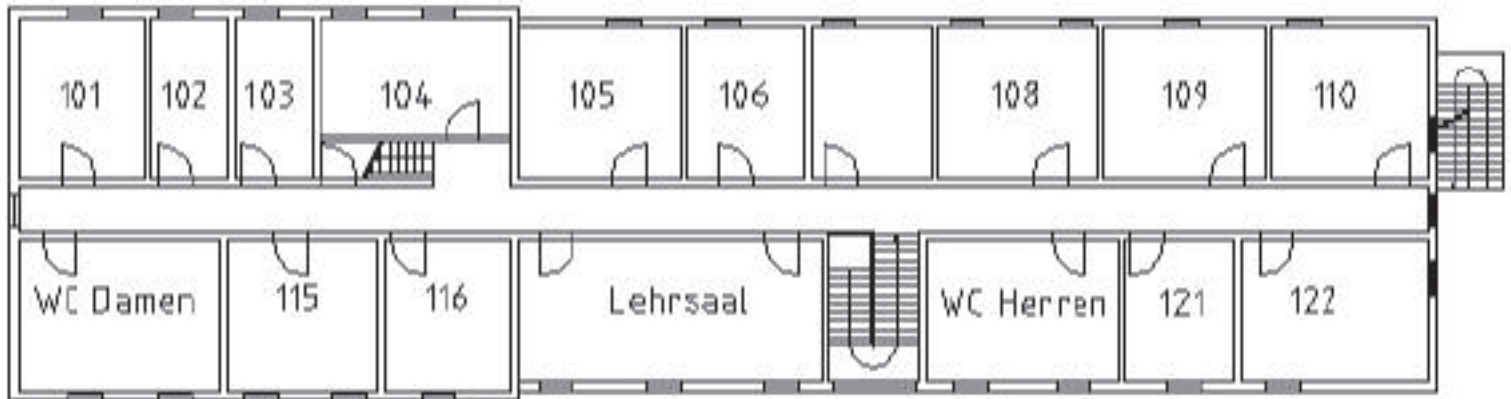




X Grundriss des großen Hauses, 1. Stock



Bettenverteilung:

- 101= 6 Betten
- 102= Einzelzimmer
- 103= Einzelzimmer
- 105= 6 Betten
- 106= 4 Betten
- 108= 6 Betten
- 109= 6 Betten
- 110= 4 Betten
- 115= 6 Betten
- 116= 4 Betten
- 121= 4 Betten
- 122= 6 Betten